

SCHLAFEN TRÄUMEN ERWACHEN

by Schösswender



BEZUGSSTOFFE

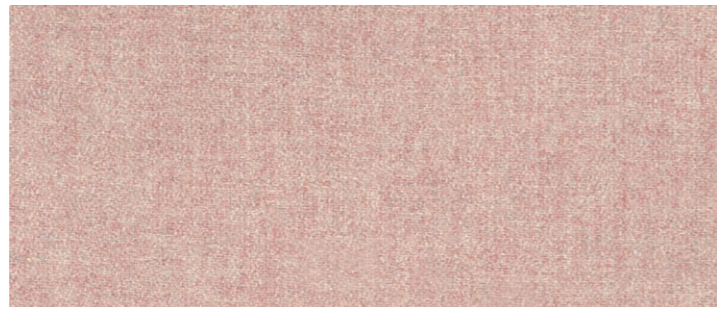
WWW.SCHOESSWENDER.COM

WOOLLAND

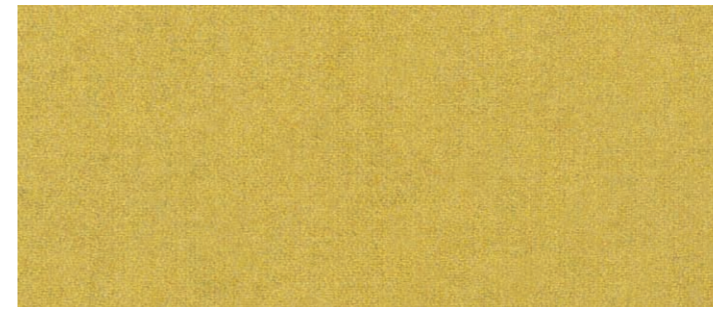
70 % recycelte Wolle, 30 % Polyamid
Scheuertouren: 100.000



Woolland 02



Woolland 03



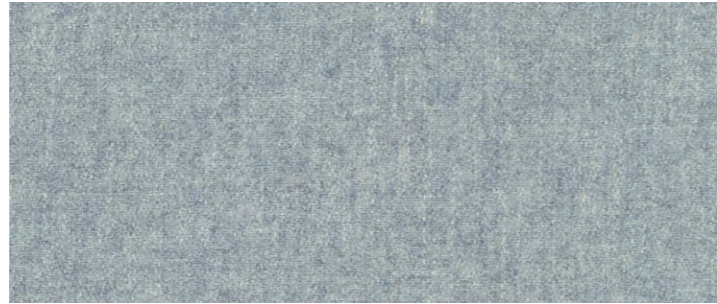
Woolland 25



Woolland 26



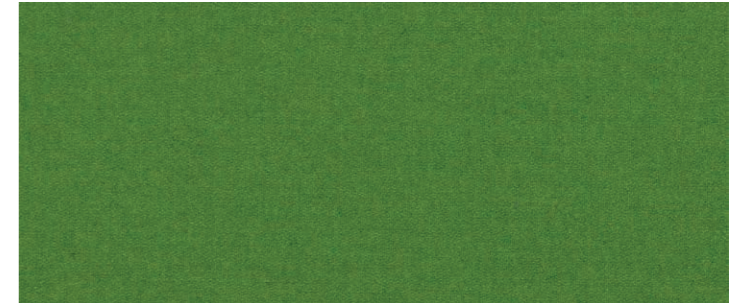
Woolland 06



Woolland 07



Woolland 27



Woolland 28



Woolland 08



Woolland 14



Woolland 29



Woolland 33



Woolland 16



Woolland 17



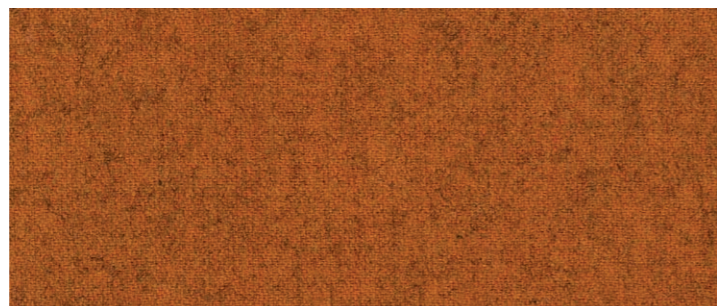
Woolland 34



Woolland 36



Woolland 18



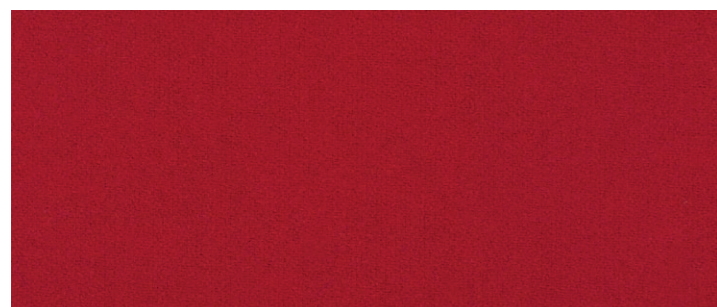
Woolland 19



Woolland 37



Woolland 38



Woolland 23



Woolland 24



Woolland 44



Woolland 48

WOOLLAND

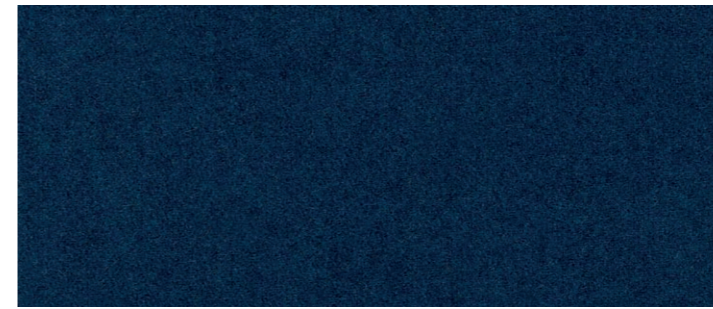
70 % recycelte Wolle, 30 % Polyamid
Scheuertouren: 100.000



Woolland 49



Woolland 53



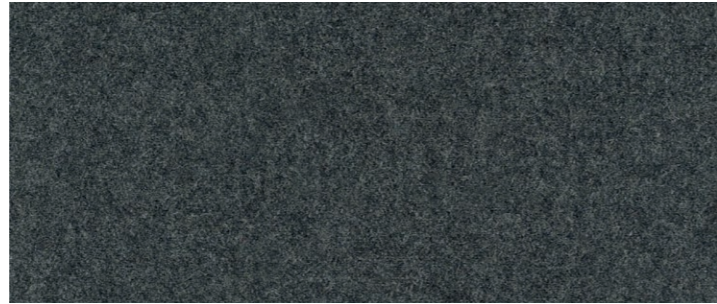
Woolland 87



Woolland 88



Woolland 54



Woolland 56



Woolland 89



Woolland 94



Woolland 64



Woolland 67



Woolland 97



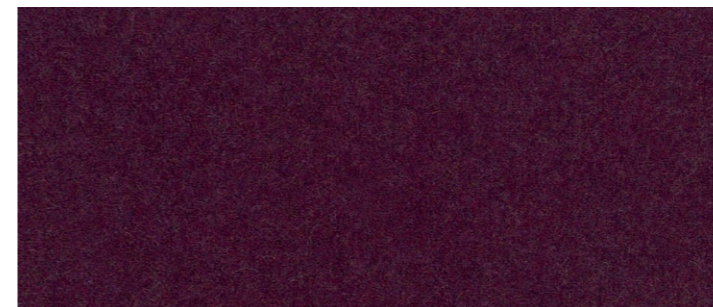
Woolland 109



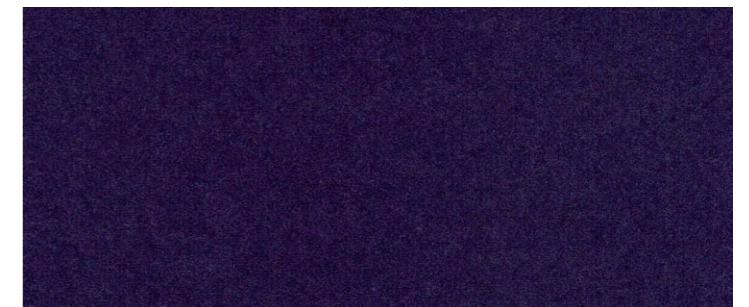
Woolland 74



Woolland 76



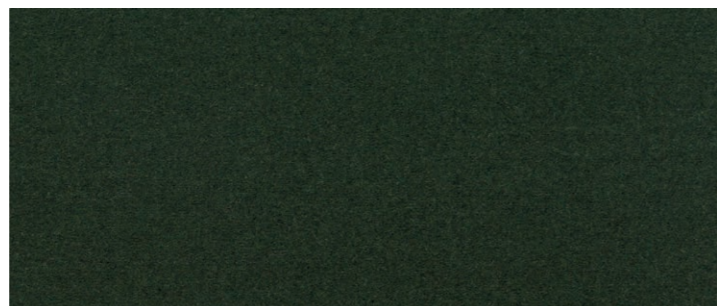
Woolland 129



Woolland 139



Woolland 77



Woolland 78



Woolland 79



Woolland 84



Fenix 03



Fenix 04



Fenix 38



Fenix 43



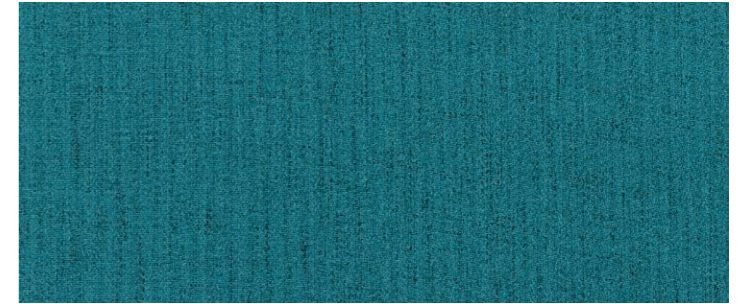
Fenix 08



Fenix 14



Fenix 44



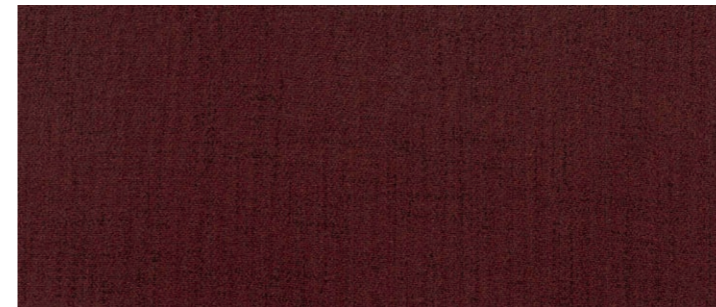
Fenix 47



Fenix 16



Fenix 24



Fenix 53



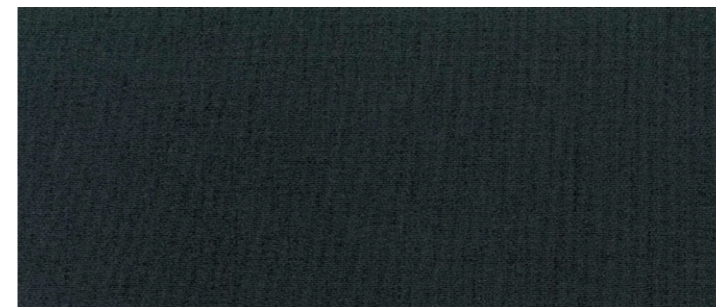
Fenix 64



Fenix 25



Fenix 26



Fenix 66



Fenix 68



Fenix 27



Fenix 34



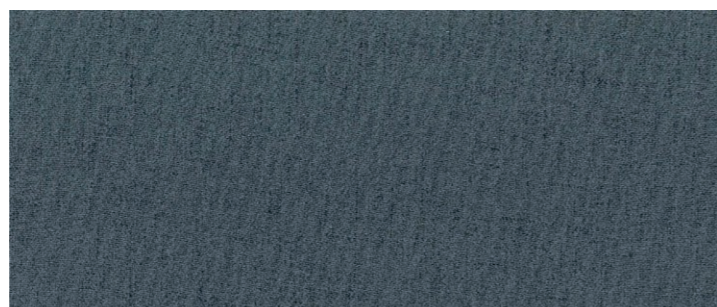
Fenix 74



Fenix 114



Fenix 36



Fenix 37



Fenix 116



Fenix 147

PFLEGEHINWEISE

Damit ihr Polstermöbel auch in einigen Jahren noch wie neu aussieht, ist die richtige Pflege des Bezugsstoffes sehr wichtig. Nachstehend haben wir für Sie die Pflegehinweise für alle unsere Bezugsstoffe angeführt.

ALLGEMEINE PFLEGETIPPS

„So tragen Sie zum Erhalt der ursprünglichen Schönheit des Bezugsstoffes bei“

- Die richtige Oberflächenbehandlung: Erst reinigen, dann pflegen!
- Testen Sie neue Pflegeprodukte immer zuerst an einer kleinen, verdeckten Stelle.
- Ihr Polstermöbel sollte keiner direkten Sonneneinstrahlung ausgesetzt sein, da ansonsten ein gewisses Maß an ausbleichen bzw. Veränderung der Farbe nicht auszuschließen ist.
- Ein gewisser Abrieb durch Beanspruchung ist eine normale Nutzungserscheinung des Materials - daher vermeiden Sie möglichst den Kontakt mit rauer Kleidung oder rauen Materialien.
- Stellen Sie ihr Polstermöbel nicht direkt an Heizkörper.
- Bei hellen Polstermöbeln ist darauf zu achten, dass nicht farbechte Textilien (z.B. dunkler Jeansstoff) Verfärbungen auf dem Stoff hinterlassen können.

SPEZIALPFLEGEHINWEISE

ZU DEN RESTLICHEN STOFFEN

Pflege & Reinigung: mit handelsüblichen Mitteln

Warentypische Eigenschaften:

- Jedes Flachgewebe wird im Gebrauch aufrauen.
- Florlagenveränderung (Sitzspiegel/Gebrauchslüster) sind bei allen Chenillegeweben unvermeidlich.
- Der Chenilleeffekt wird im Laufe der Nutzung etwas flacher.
- Im Gebrauch sind Patina und Glanzstellen zu erwarten.
- Kontrastierende Farben vermitteln eine schillernde Optik. Je nach Lichteinfall ergeben sich hell-dunkle-Effekte.
- Durch die Webart ergeben sich hell-dunkel-Schwankungen/Lichtbrechungen oder Rastervarianten, z. B. Streifenwirkung.
- Aufgebrachtes Wasser sollte sofort abgetupft werden, da Wasserflecken leicht sichtbar bleiben können.

Achtung: Anfärbungen durch Textilien sind von jeglichen Hersteller-Garantieansprüchen ausgenommen. Es handelt sich hierbei keineswegs um einen Mangel am Bezugsstoff, sondern um einen Fehler am Bekleidungsstoff, der im Bekleidungshaus reklamiert werden muss. Es gilt hier das Verursacherprinzip.

Wir übernehmen keine Gewährleistung auf Schäden, die durch unsachgemäßen Gebrauch, unsachgemäße Reinigung und/oder nachträgliche Imprägnierung, sowie durch den Gebrauch von falschen/unsachgemäßen oder aggressiven Reinigungsmitteln entstanden sind.

Bei besonders schwierigen Flecken oder Beschädigungen wenden Sie sich bitte an einen Fachmann. (www.polsterservice.de)